

ポチ
住マイル



No.69 H24.2.1発行

発信元:与謝野町字石川 537-3


株式会社 杉建

TEL:0772-42-6955

FAX:0772-42-0501

メールアドレス:sugiken@triton.ocn.ne.jp

目次

 杉建NEWホームページ開設します！

 エコ内窓のすすめ！

 ケア・すぎけんコーナー

 杉さんのひとり言

 編集後記



～杉建Newホームページ開設します！～(ただ今作成中です)

なかなか更新できなかつた為、一度閉鎖してしまつた杉建のホームページを、このたびリニューアルして再開することになりました。

内容はホームページを見ていただいた方へ身近に感じていただきたく、杉建社員紹介や今までお世話になつたお客様の施工事例、得々情報などを掲載していくつもりです。

現在ホームページ作成の最終調整中です。
予定としては2月中頃～下旬を開設予定にしています。

HPアドレスは「<http://www.sugiken.jp>」

または、(株)杉建で検索して下さい

(株)杉建

検索



エコ内窓のすすめ！

寒い時期になってきました。そこで今回は高い断熱性能で外からの冷気を抑える「エコ内窓」を紹介します！



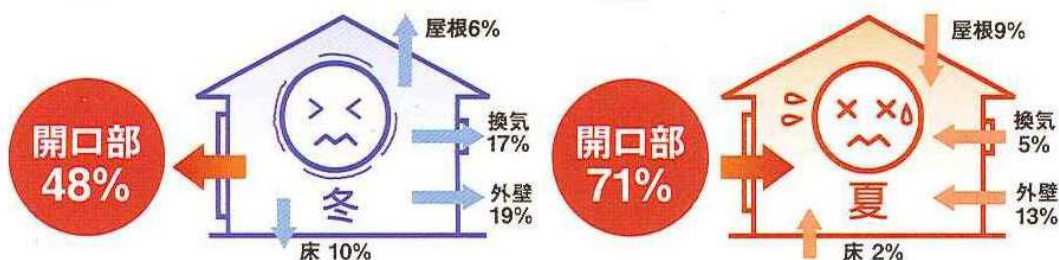
冬場、お風呂場が寒くてフルフル、といった経験はありませんか？
暖かい室内から寒い脱衣室や浴室・トイレへの移動など、急激な温度変化が脈拍や血圧に大きな影響を及ぼす「ヒートショック」は、脳出血や心筋梗塞などの深刻な疾患につながる危険性があります。



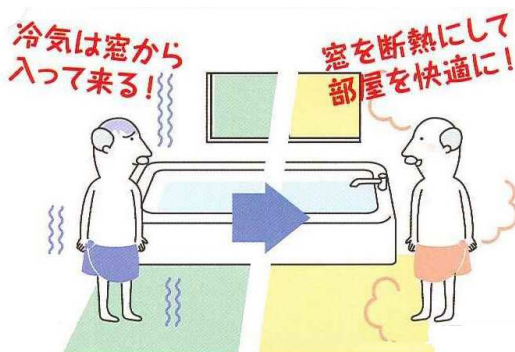
暖房時の熱の流出割合



冷房時の熱の流入割合



↓ **そこで杉建からの提案！** ↓



ヒートショックの一番の原因は急激な温度差です。窓の工夫で温度差をできるだけでなく、ヒートショックを予防しましょう。

既存窓

工事は約1時間
壁・クロスをそのままに
簡単施工
プラマードU

窓の内側に取付けて2重窓に。バリエーションも豊富！ほとんどの窓に取付けられます。

浴室に

室温の差が激しい浴室に対応できる浴室専用の内窓

■参考価格(製品のみ)ユニットバス仕様
引違い窓 2枚建 W1,200×H800mm
商品色:ホワイト(YW)

洗面・トイレに

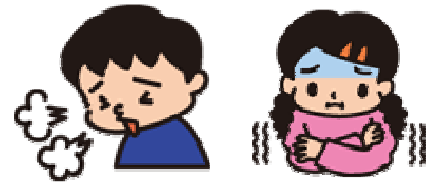
■参考価格(製品のみ)
引違い窓 2枚建 W1,200×H900mm
商品色:ホワイト(YW)

洋室・和室に

格子付で和風タイプもあります。

■参考価格(製品のみ)
引違い窓 2枚建 W1,700×H2,000mm
商品色:ダークブラウン(CM)

エコ内窓には高い断熱効果の他に「結露抑制、防音効果、防犯効果」も高まります。
興味がある方は杉建までお問い合わせ下さい！(TEL:0772-42-6955)



インフルエンザが 今年も流行してきました!!

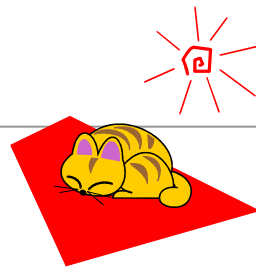
インフルエンザとは!!	38℃以上の発熱、頭痛、関節痛、筋肉痛など全身の症状が突然現れます。併せて普通の風邪と同じように、のどの痛み、鼻汁、咳などの症状も見られます。お子様ではまれに急性脳症を、ご高齢の方や免疫力の低下している方では肺炎を併発する等、重症になることがあります。
-------------	--

【インフルエンザを予防する方法としては、以下があげられます。】

流行前のワクチン接種	An illustration of a doctor in a white coat and glasses administering a vaccine to a young child.	インフルエンザワクチンは、かかった場合の重症化防止に有効と報告されており、年々ワクチン接種をする方が増加しています。
外出後の手洗い等	An illustration showing hands being washed with soap and water, and a person drinking from a red cup.	手洗いは手指など体に付着したインフルエンザウイルスを物理的に除去するために有効な方法であり、インフルエンザに限らず感染予防の基本です。また、外出後の手洗い・うがいは一般的な感染症の予防のためにもおすすめします。
適度な湿度の保持	An illustration of a white humidifier with a blue water tank and a cloud above it.	空気が乾燥すると、のどの粘膜の防御機能が低下し、インフルエンザにかかりやすくなります。特に乾燥しやすい室内では加湿器などを使って、適切な湿度(50~60%)を保つことも効果的です。
十分な休養とバランスのとれた栄養摂取	An illustration of a child's face surrounded by various food items like bread, tomatoes, fish, and vegetables.	体の抵抗力を高めるために、十分な休養とバランスのとれた栄養摂取を日ごろから心がけましょう。

杉さんのひとり言

いつもお世話になりましたありがとうございます。



今年の冬も昨年と同じようにずっと雪が降り寒い毎日ですが、皆さんもお元気でお暮らしてでしょうか？特に体調管理とケガには気をつけていただきたいと思います。

さて、昨年の四月に一番下の娘が高校を卒業して夫婦二人暮らしの生活の中で、初めての冬を迎えました。私の家は5年ほど前に水廻りが悪くなってきたので一部リフォームをしました。その時に台所と居間は特に長い時間いるので、冬は暖かくしたいという思いでその二間に関しては高気密・高断熱でエネルギーロスのない様にして蓄熱暖房機を入れました。



蓄熱暖房器

その時にオール電化にしましたので、夜間割安の深夜電力でその蓄熱暖房機を暖め、24時間それだけの暖房で室温が18℃~20℃ぐらいで暮らしています。特に冬の朝は快適で、家内が炊事をすることに一番喜んでいようです。

みなさんもぜひこの蓄熱暖房機での暖か生活にされてはいかがでしょう？(CMになってしまい申し訳ないです。)

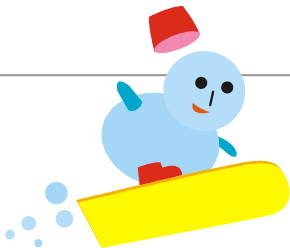
ところで、この冬は子供たちがいなくなったことをいいことに、その居間に奥の押入から布団を運んでそこで寝るようになってしまいました。子供達がいるときは自分の部屋で寝なさいと言っていたのに、なんか心に後ろめたさを感じながらついつい自分たちを甘やかしてルーズになっています。しかし、子供達が帰ってきた時はやはり元のように寒い寝室に寝なあかんあと話しています。楽なほうへ、楽なほうへ流れていく自分との葛藤をしています。悩みはつきないです。

今月もありがとうございます。(談 杉本 孝史)



※蓄熱暖房機とは、オール電化住宅の安い深夜電力を利用し、電熱線に通電して発生させた熱を蓄熱して、昼間は通電せず、蓄熱した熱で部屋を暖める暖房器具。

編集後記



ここ最近、大雪のため気温も低く、出かけるにも一苦勞で色々大変ですが皆さんはどのようにお過ごしでしょうか？

僕は丹後町に住んでいるのですが、毎日大雪で通勤が大変です。しかも丹後町と与謝野町では天候が正反対のようでした。会社の近くでは大雪でも、丹後町では天気が良いので、朝にびっくりすることが多々あります。

そんなこともあってか、雪が降りそうな日は余裕を持って通勤するようにしています。皆さんも雪の日には車の運転等は十分に気をつけて下さい。

(談 吉岡)