

30年
住マイル

No.95 H26.4.1発行

発信元:株式会社 杉建

住所:与謝野町字石川 537-3

TEL:0772-42-6955

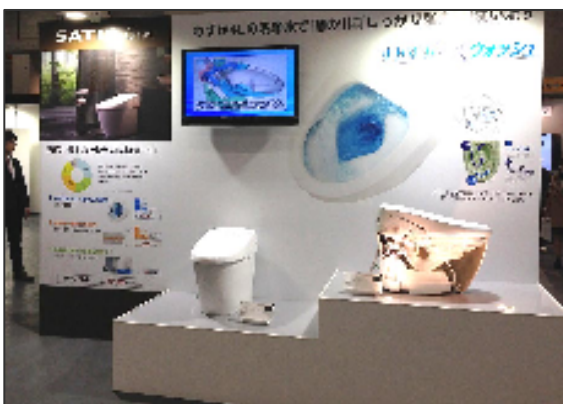
FAX:0772-42-0501

メールアドレス:sugiken@triton.ocn.ne.jp

ホームページ:<http://www.sugiken.jp/>

LIXPO 2014 に行ってきました!

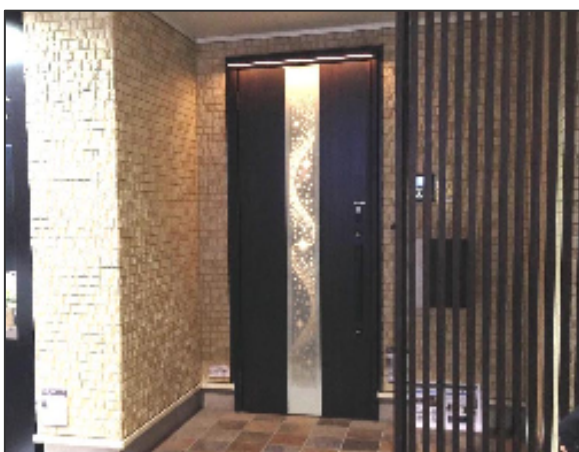
先月、大阪南港のインテックス大阪にて、住宅メーカー「LIXIL」の大型展示会があり、見学に行ってきました。強い雨の降る日でしたが、多くの人が見学に来られており、来場者の皆さんは熱心に見学されていました。一部ですが、内容を紹介したいと思います。



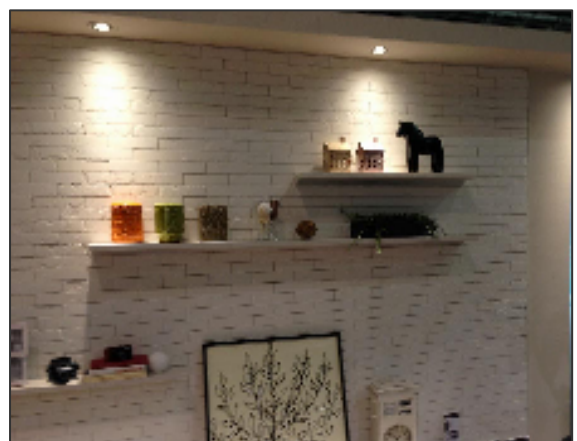
↑節水型便器の紹介です。内部の構造が見える状態で水を流していました。従来の便器と比べて、わずかな水の量で流れる仕組みが見てとれました。



↑新商品の洗面化粧台です。天板が人造大理石を使用しています。ボウルと天板が一体の人造大理石なので掃除がしやすいです。見た目も高級感がありオススメです!



↑デザイン玄関建具です。真ん中のスリットが光っており、非常に目立ってカッコイイです。家の顔として面白いので、家に帰るのが楽しくなりそうです。



↑こちらも新商品のエコカラットプラスです。写真のデザインタイルが空気をキレイにしたり、部屋の湿気調整を行ってくれます。従来のエコカラットより性能がパワーアップしています。

毎年、恒例でLIXPO展に見学に行っていますが、今年も色々と面白い商品がありました。新商品についてご質問等ございましたら、お問合せください! 吉岡

～春分の日が過ぎて～



今年は大雪になることもなく冬が過ぎていき、春分の日が過ぎてから急に春めいた気がします。

我が家にツバメが帰ってきた事に気づきました。
早朝より、帰ってきたと言わんばかりに2、3羽でおしゃべりをしていました。

例年に比べると気候が暖かいせいなのか、ずいぶん早いような気がします。
ツクシを見たのもその日でした。

その日は久しぶりに天気も良くて暖かく、時間がやんわりと過ぎていくように思いました。

そうして、春を感じて、車に乗りながら景色を見ると、いつの間にか梅の花は咲きほこり、桜のつぼみも開きかかっていました。皆さんは、何に春を感じるでしょうか？

春になったとはいえ、朝晩は寒く、日中は汗ばむような時もあったので、服装に悩むこともありますが、体調管理には十分注意していきましょう。

(土木工事担当 山添 史隆)

～親子の自立～



皆さん、ありがとうございます。

娘がこの春から自宅を離れ、一人暮らしをはじめます。
大好きな動物に囲まれ、学業と家事の両立、奮闘するのでしょうか。

今、我が家の中は引越しの荷物でいっぱいですが、こんなにたくさんあるものなのか？
と自分の引越しの時を思い浮かべてみましたが、記憶はすでに過去で…???

これから、色々な出来事に感動したり、ぶちあたったり悩んだりするでしょう。
たくさん体験・体感をして欲しいと思います。

無駄なことは何一つない。この先の人生にとって必ずプラスになると思います。
私も娘と共にこれからも成長し続けていきたいと思います。

(ケア・すぎけん 布施 初恵)

ケア・すぎけんコーナー

入浴補助用具で安全に！

高齢になって足腰が弱ると、浴槽をまたぎづらくなり、湯船につかることを避ける人が多くなります。

しかし、入浴補助用具などを使えば、足腰への負担を軽減できます。事故に気を付けて快適に入浴を楽しみましょう。

浴槽台、シャワーチェアの種類



☆ ステンレス製浴槽台



☆ プラスチック製浴槽台



☆ 折りたたみシャワーチェア

いすを使った浴槽の入り方



浴槽の横に置いたいすに座り、片足ずつ湯に入れていく



写真は（レッド）536-616

浴槽の横に補助手摺を付けることも安全性が高まります。

○ 入浴補助用具を使う際のポイントや注意点

- ・浴槽の大きさや深さなどを正確に測定して、浴室に適したサイズの用具を選ぶ。
- ・手すりを設置する場合は、実際に浴槽をまたぐ動作をしてみて、一番使いやすい位置に設置する。
- ・浴室で使うイスは、滑り止め機能が付いているものを選ぶ。

以上の点、ケア・すぎけんの福祉用具専門相談員が選定させていただきます。

ケア・すぎけんスタッフ一同



杉さんのひとり言

いつもお世話になりまして、ありがとうございます。4月を迎え、大分暖かくなってきて、桜の花が咲くのが楽しみになってきました。しかし、まだ寒い日もありますが、皆様はお元気でしょうか？



さて、3月は卒業シーズンで地元与謝野町の江陽中学校の卒業式に行ってきました。10年前ぐらいから学校評議員ということで、毎年卒業式・入学式には参列させてもらっています。年々卒業生が減っていて今年も110名の卒業生でした。4月は入学式で今年度は95名の新入生だそうです。約45年前ですが、私が昭和44年に江陽中学校を卒業した時は225名でした。その間ずいぶんと子供たちが減っています。

これからもどんどん減っていき、旧野田川町にあった5つの小学校は、平成34年頃には一つの小学校に統合されるそうです。これは与謝野町に限らず全国的な傾向で、一部に報道では全国の約1700市町村の内、約550市町村が限界集落を乗り越えてなくなってしまうだろうという予測もあります。



そのような現実や将来予測を聞いて思うには、「若者の定住を図る」とこと、「収入の安定と向上を図る」ことが大切だと思っています。来年3月には京都縦貫道が全線開通して、丹後と京都市内間は車で約1時間半になります。そうすると学生や社会人にとって、京都市内まで通学・通勤が可能にならないかと思っています。高速料金や燃料費は府や市町村、企業などができるだけ負担して、個人の負担を軽くして丹後に定住してもらおう。

そうすれば家計の負担も少なくなり、また、地域で若者が買い物をしてくれるなどのメリットは大きいと思います。

人口の流出の歯止めや地元での消費、京都市内からの外貨を稼いでくる、京都市内から嫁さんを迎える、親子と一緒に暮らせるなど、色々なことが考えられるのではないかと思います。

そんな事を考えながら、奈良県にいる我が息子をなんとか早く、与謝野町へ引き戻さなければと思っています。今月もありがとうございました。

(談 杉本 孝史)

編集後記



4月になり、暖かく過しやすい季節になりました。花粉症の影響で、目が痛く、くしゃみが止まらないので、目薬とマスクが手放せません。

去年から腰痛で病院通いをしているのですが、今年の年明け頃から腹筋・背筋運動を始めました。あまり無理をすると逆に腰に悪いので、無理のないやり方で、1日20回×3セットをしています。

始めてから3か月ですが、腰の調子はだいぶ良くなってきました。筋力低下にともない神経や骨に負担がかかり、腰痛を引き起こす場合もあるようです。今後も続けていきたいと思っています。

(談 吉岡 大)