

## ● ● 高校野球 ● ●



春のセンバツ高校野球を観戦してきました。

高校野球の試合は熱気に満ちていて、感動的な瞬間がたくさんあります。

選手たちの情熱と努力を目の当たりにできたことを幸運に思います。

高校野球と言えば春と夏、年に2回開催されますが、違いがあるのをご存じでしょうか？

まずは出場校の決め方、夏は都道府県大会の優勝校ですが、春は秋に行われる大会の成績を考慮し決めるそうです。そして優勝旗の色も違います。夏は深紅の優勝旗、春は紫紺になっています。あまり知られていないようですが春のセンバツにのみ準優勝旗もあるそうです。

好きな方は知って当たり前前の事でしょうが、私は全く知りませんでした(^-^);これを機会に高校野球に興味を持って、頑張っている選手たちを応援してあげたいと思います。



(ケア・すぎけん 河島 睦)

## ● ● 楽しみ ● ●

こんにちは、リハ・すぎけんの鈴木です。

3月下旬頃からそろそろ暖くなるかと思いながらも寒の戻りで最後まで寒い日が続きましたが体調は大丈夫でしょうか？

4月に入り春と言えば何を連想されますか？



暖かくなって来るといよいよ家庭菜園で忙しくなる方もおられますね。イベント、旬の食べ物、風物詩も盛りたくさんで心もワクワクしてきます。

無理なくケガなく楽しさ、やりがい、喜びを感じて下さい。

私事ですが6月には4人目の孫が生まれます。

まだかまだかと楽しみに待っております。



(リハ・すぎけん 鈴木 きよみ)

## ケア・すぎけんコーナー



少しのゆとりを

### ☆ワイドサイズの介護用ベッド！



介護用のベッドの幅は、91cmもしくは83cmが主流になっていますが、お体の状態により寝返り時にスペースが不十分であったり、体格の良い方には少し狭いケースも出てきます。このベッドは、幅が100cmのワイドサイズで、長さも10cmほど長くすることが出来ます。

このベッドの幅に合わせたマットレス等も必要になってきます。ノーマルサイズのベッドに比べるとマットの種類は少なくなってしまいますが、その方の状態にそった商品を選定させていただきます。お二人での使用はできませんが、ゆったりとやすんでいただく事が出来ます。介護保険適用のレンタルとなりますので、詳しくはお問い合わせ下さい。



高身長の方の足がボードについてしまうケースも解消！

### ☆安全な外出をお手伝いさせていただきます。

寒暖差が激しかった季節もようやく終わり、穏やかな季節がやってきます。散歩や外仕事、デイサービスへの通いなど外に出る機会が増えてきますね。ご自宅前の段差は安全でしょうか？外手摺を設置することで、転倒転落のリスクを減らし、安心して外出できるよう、環境を整えるお手伝いをさせていただきます。

お客様の喜びの声が届いています！



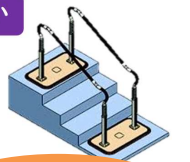
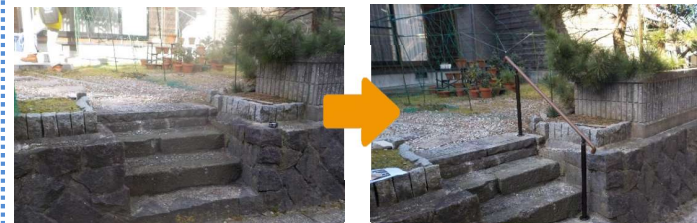
不安がなくなった

気持ちが明るくなった

出かけるのが楽しみ

負担が少なくてありがたい

介護保険での工事対象の場合、最高18万円の補助が受けられます。受けられる補助は、市町村や、負担割合などによって異なりますので、担当ケアマネさんに事前にご相談ください。



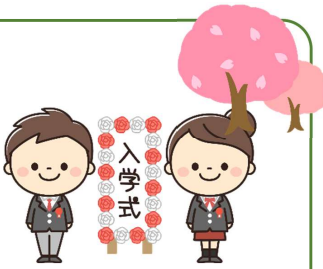
レンタル商品の手すりも多数そろえています

お問い合わせは ケア・すぎけん TEL 0772-68-5111 まで

## 杉さんのひとり言

いつもお世話になりましてありがとうございます。

桜花の4月になりましたが、3月の天候不順で春爛漫の桜が待遠しい感じです。  
新年度が始まり、入学式や転勤などで人々の動きが活動的になる季節です。  
みなさんもお元気でしょうか？



さて、毎日のようにテレビや新聞などで報道されています「政治とカネ」の問題について、私見を含めお伝えたいと思います。

現在、「政治とカネ」の問題が、国民の政治不信、政治家不信を最近顕著に増大させています。  
この問題は今に始まった問題ではなく、過去のロッキード事件やリクルート事件など挙げれば限りがないです。  
今でも政治の底流に流れています。

「政治とカネ」の何が問題？

- ① 事業と政党、政治家との癒着や公共工事の受注、補助金の交付に対するワイロなどがある。
- ② 国庫から政治家に多額のお金が支給されているのに、その支出が不明。



そこで国会議員の歳費は、領収書のいない調査研究広報滞在費、月額 100 万円×12 カ月＝  
1,200 万円を含め議員一人当り約 6,000 万円～7,000 万円と推測されます。  
さらにパーティー券収入が議員一人当り、約 3,000 万円だそうです。

一方、国家予算は借入金なども含めて、納税者である国民ひとり一人の血税や企業の努力による税金の集合体です。そんな国民や企業の血と汗と涙の努力によって捻出した貴重な貴重なお金です。

そして、現在国民ひとり一人が収入の中から税金として納める国民負担率は約50%です。

この国民負担率は、国民や企業が稼いだ所得に占める税金や社会保険料の負担割合ですが、稼いだ額の半分は税金で、現在も増え続けています。税金には、所得税や法人税、消費税など税という字がついたものすべてと、社会保険料として年金や医療、介護保険の保険料などがあります。



この様な実態を知った上で、私が思うには、我々国民は基本的に必要不可欠な税金は納税しなければならないと思います。その税金によって、国民ひとり一人が幸せになるために使われているならば納得できると思います。

一番の問題は、国家財源をコントロールすることのできる国会議員が、自分自身の裏金作りや収入や支出をすべてガラス張り国民の前に明らかにしないことが問題だ。と思います。「政治にカネがかかる」というのはある程度分かれますが、本当にそうならば、きちっと領収書や証拠書類を添付して明確にガラス張り国民の前に開示するべきだと思っています。善良な我々国民は、税務署に対し、落としない様に「領収書」や「伝票」「証拠書類」などをそろえて提出しています。議員に申したいのは「国民と同じようにしたいだけの事」です。なぜ、できないのか聞きたいです。



(談 杉本 孝史)

今月もありがとうございます。



	No.214 R6.4.1
	発行元：株式会社 杉建 住 所：与謝野町字石川 537-3 TEL：0772-42-6955 FAX：0772-42-0501 Mail：sugiken@triton.ocn.ne.jp HP：http://www.sugiken.jp/

### 代表者 交代のお知らせ



いつも皆様にはお世話になりまして、ありがとうございます。

この度 代表取締役社長を退任し、取締役会長に就任いたしました。  
社長在任中は多年にわたり一方ならぬご厚情を賜り、ここに謹んで厚く御礼申し上げます。  
誠にありがとうございました。  
なお後任には愚息ではございますが、杉本健太郎が就任いたしましたので、私同様に今後一層のご指導ご鞭撻を賜りますようお願い申し上げます。

取締役会長 杉本孝史



この度 代表取締役社長に就任いたしました杉本健太郎と申します。  
はなはだ微力ではございますが、地域の発展及び皆様方のお役に立てますように精進・努力いたす所存でございますので、何卒前任者同様のご指導ご鞭撻を賜りますようお願い申し上げます。

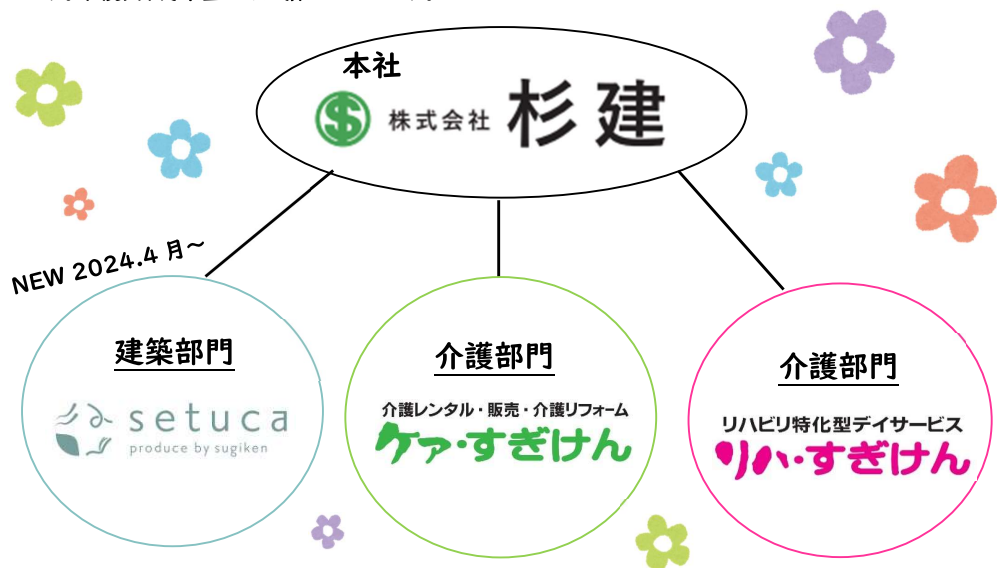
代表取締役社長 杉本健太郎



## 杉建に新しく 「setuca(セツカ)」が加わりました!



4月より株式会社杉建の建築部門として「setuca(セツカ)」というブランドを立ち上げました。住まい創りに対する私たちの想いがこの屋号に込められています。別途、新しくできた会社案内パンフレットを送付させていただきますので目を通していただくと幸いです。今後もより一層地域の方々に喜んでいただけるよう、株式会社杉建スタッフ一同精進してまいります。今後共、何卒宜しくお願いいたします。



ご当選  
おめでとうございます!



プレゼントのお渡しさせていただきました！  
歩行器を使って、お出かけなどに使っていた  
だけることを嬉しく思います😊

1月号でお届けしましたお年玉プレゼントに多数応募いただきありがとうございました。先日、発送をもって当選と変えさせていただきます。また皆様楽しんでいただけるような企画を考えていきたいと思っております！

## リハ・すぎけんコーナー

### 春のレク祭り!! 色々なアイテムを使って楽しく運動♪



小柄な方でも運動できる足台  
を作っていた皆さまへ♪



昇り籠のように元気に!!  
施設内に飾ってある絵です♪



### ～春に眠くなるのは「冬眠」習慣の名残?～

春になると、こっくり、こっくりと、ついまぶたが重くなります。春にうたた寝が多いのは、気候がいいことだけが理由ではないようです。冬の間に縮んでいた毛細血管が拡がり、エネルギーがどんどん供給・消費されるようになります。その疲労のために、春先は特に居眠りしがちになるのだそうです。寒くて動かずに、なまった身体を少しずつ起こして行きましょう!!

